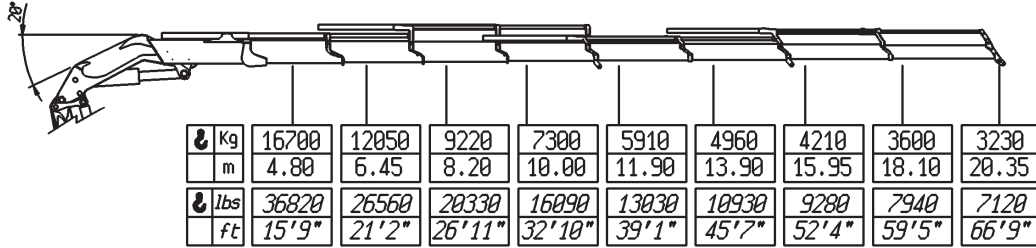


148

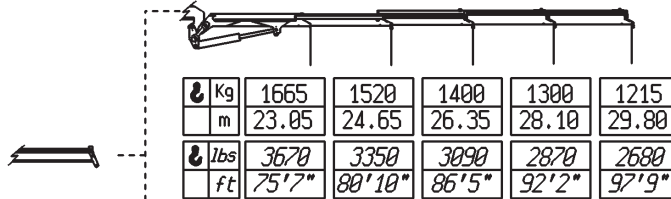
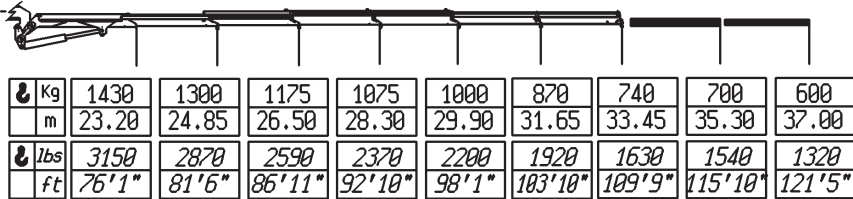
144

**SERIE 100 SP****100028 SP**

Diagramma portate - Diagramme de charge - Leistungsdiagramme - Capacity chart - Diagrama de carga



ACCESSORI - OPTIONAL

J 1614.25*J 1616.25*

Per maggiori informazioni consultare il manuale di "Uso e Manutenzione" in dotazione alla macchina.
 Pour avoir plus d'informations, consultez le manuel d'Usage et Entretien joint à la machine.
 Für weitere Informationen lesen Sie bitte die der Maschine beiliegende Bedienungs- und Wartungsanleitung.
 For further information, consult the Operator's Manual supplied with the machine.
 Para mayores informaciones consultar el manual de Uso y Manutención suministrado con la maquina.

5.171.581/02

210

204

TARGHETTA ADESIVA: (TIPO SCOTCHCAL FILM DELLA 3M) - FONDO: BIANCO - DISEGNI/SCRITTE: NERO

AGGIOR.
2UFF. TECNICO
AUTOGRU

MODENA

Denominazione

TARGA PORTATE
PM 100028 SP
(G116)

Disegn.

Lugli E.

Approvaz.

Marinoni.R

Verif.

Lugli E.

Classe d'importanza

C 3

Data

05/08/2011

Codice disegno

Scala

1 : 1

5.171.581

1) Inserita antenna J 1614.25 e corretta denominazione J 1616.25 - PDM 187/11/B - 26/09/2011 - LUGLI
 2) Inserite prolunghie manuali su antenna J 1616.25 - PDM 45/14/B - 19/03/2014 - LUGLI